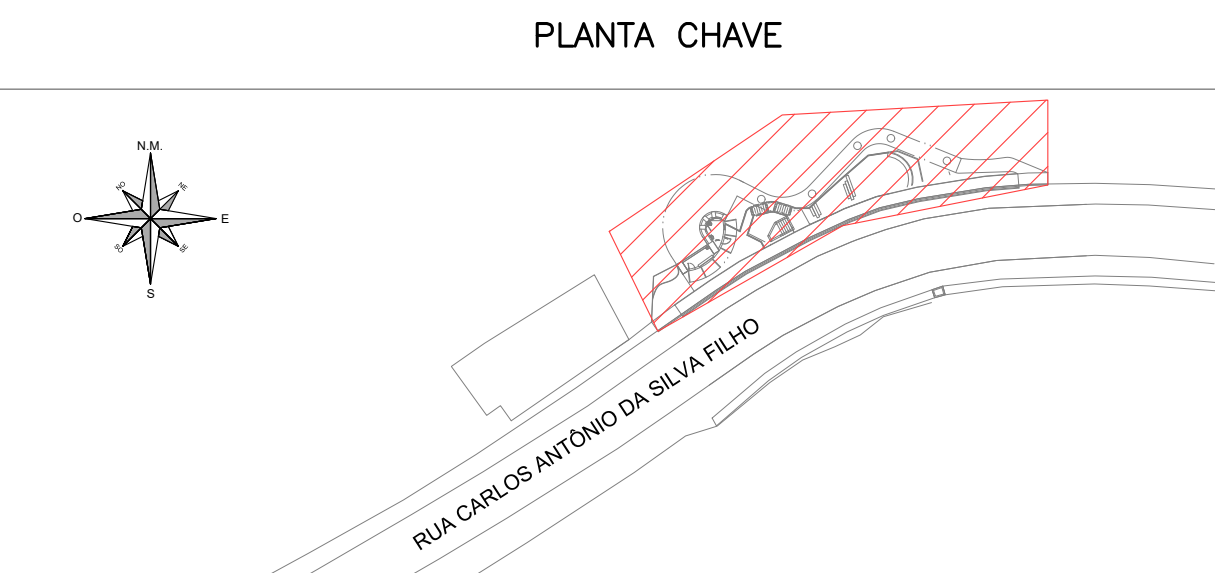
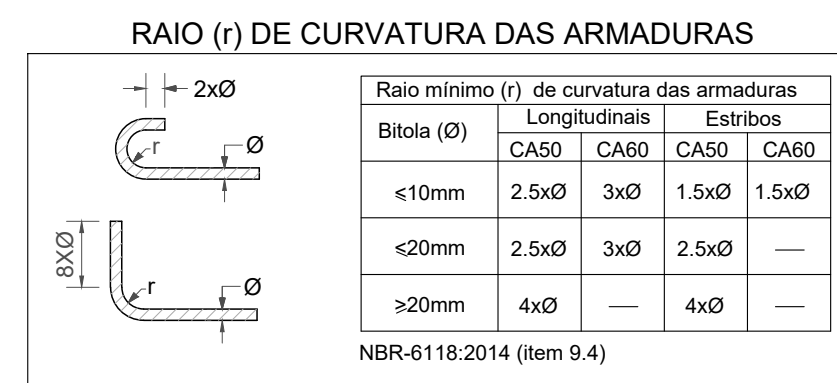
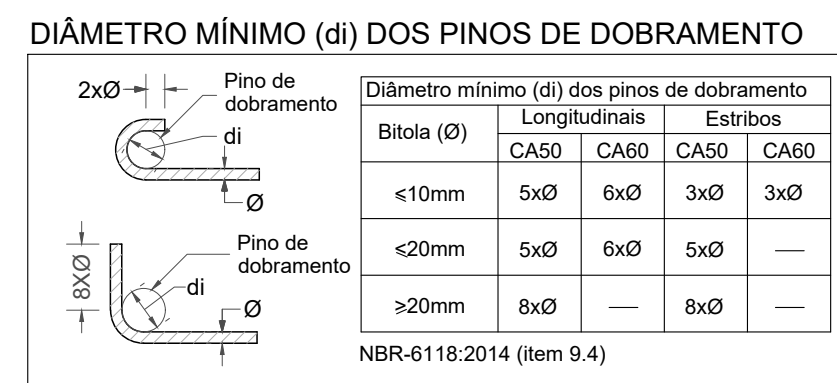
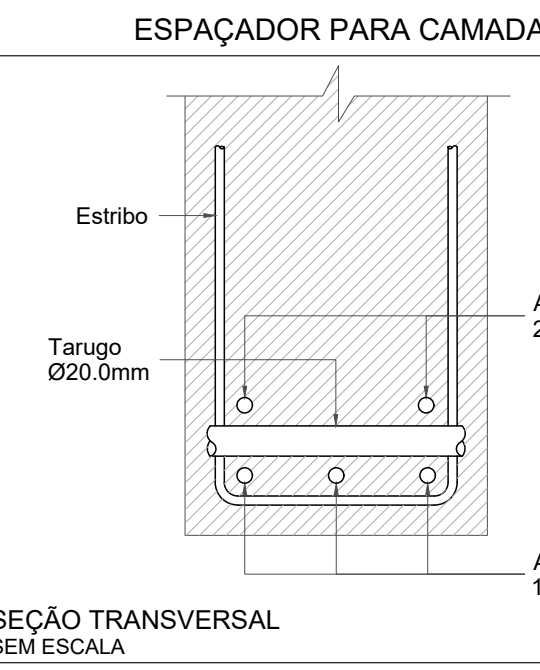
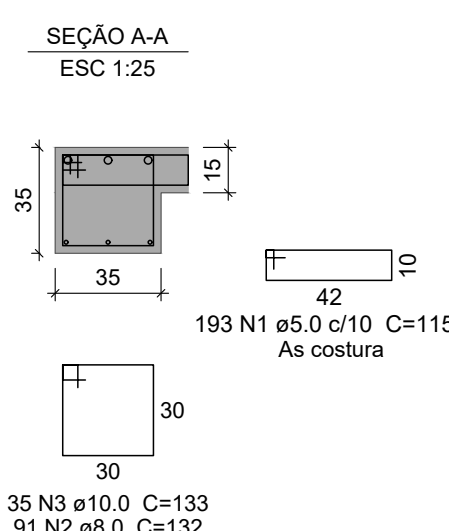
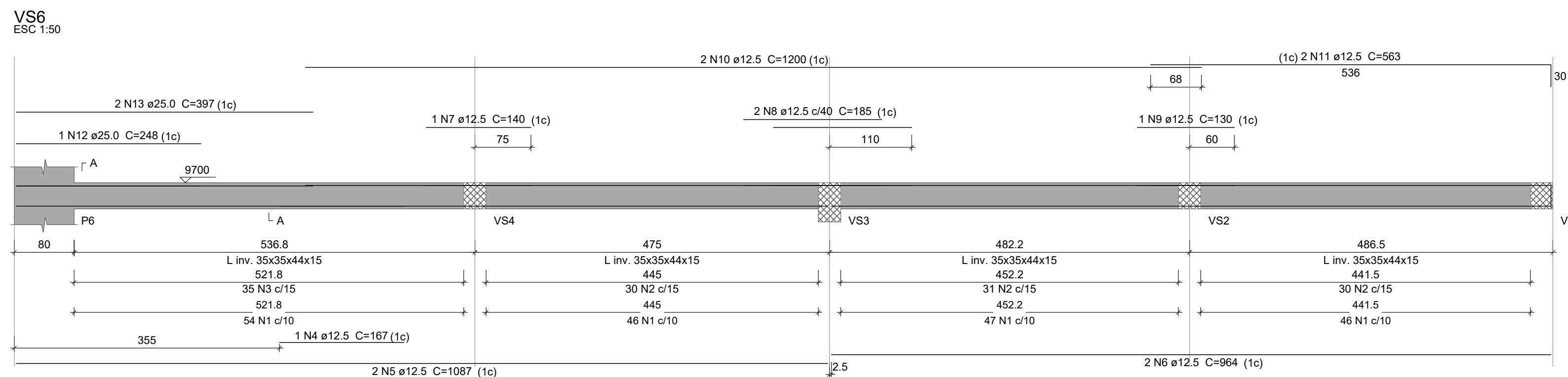
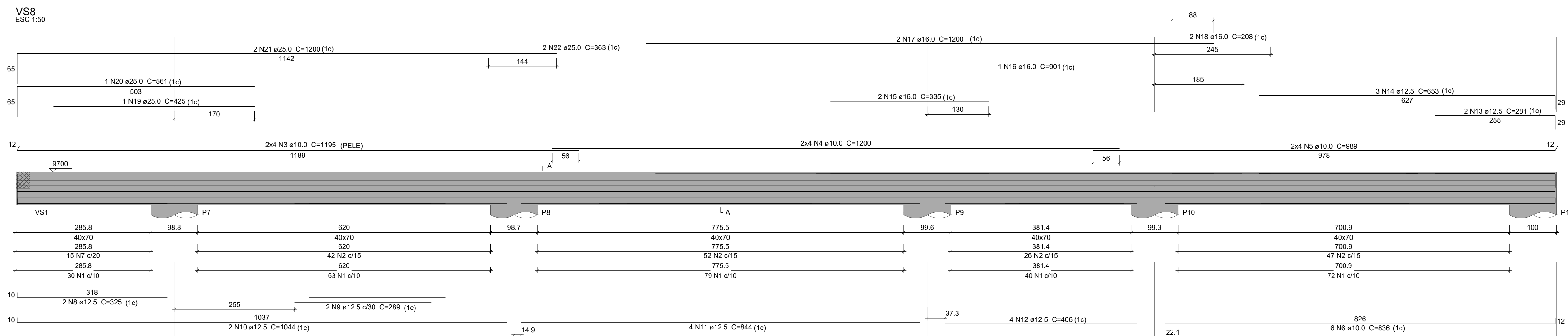
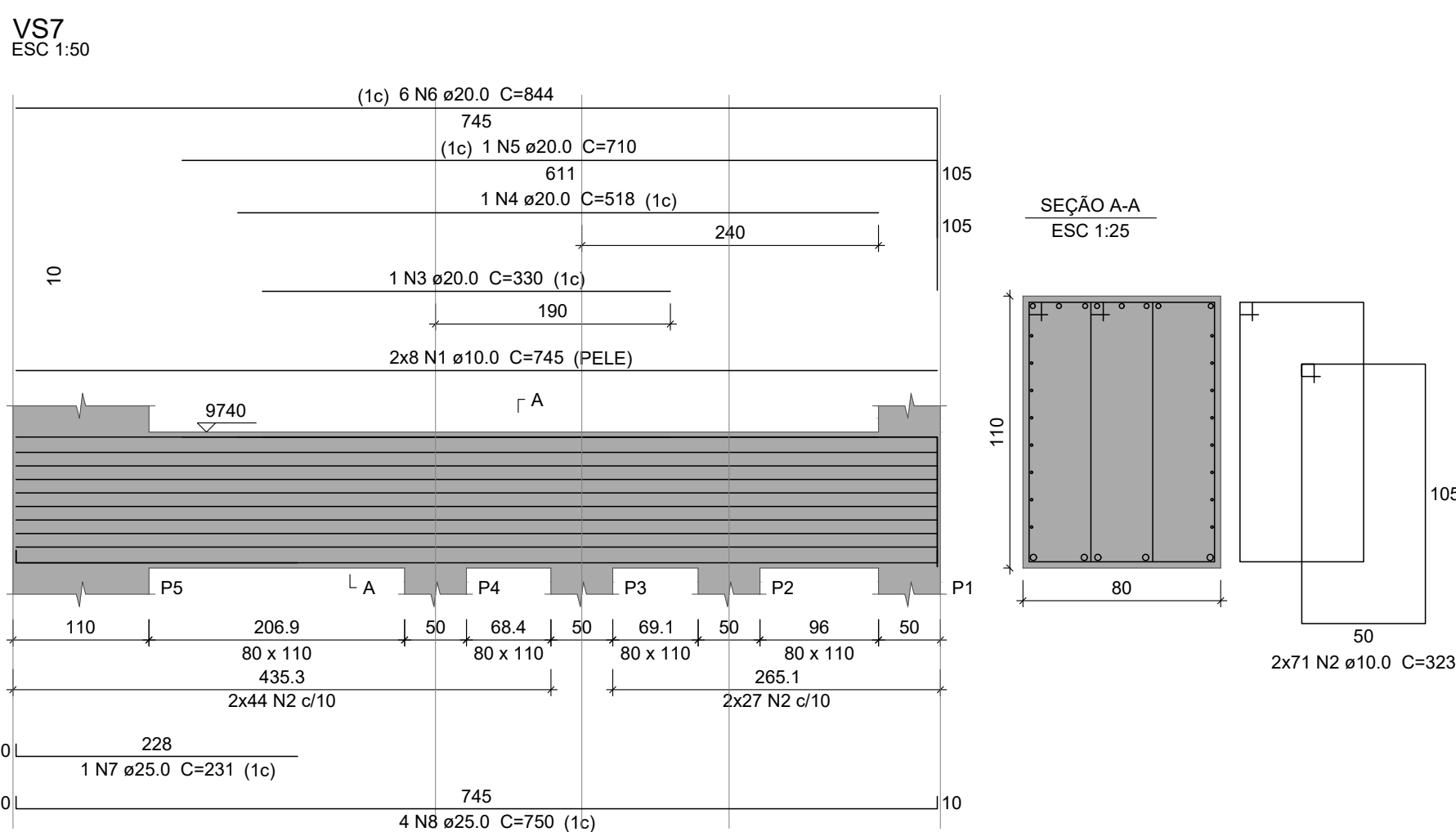
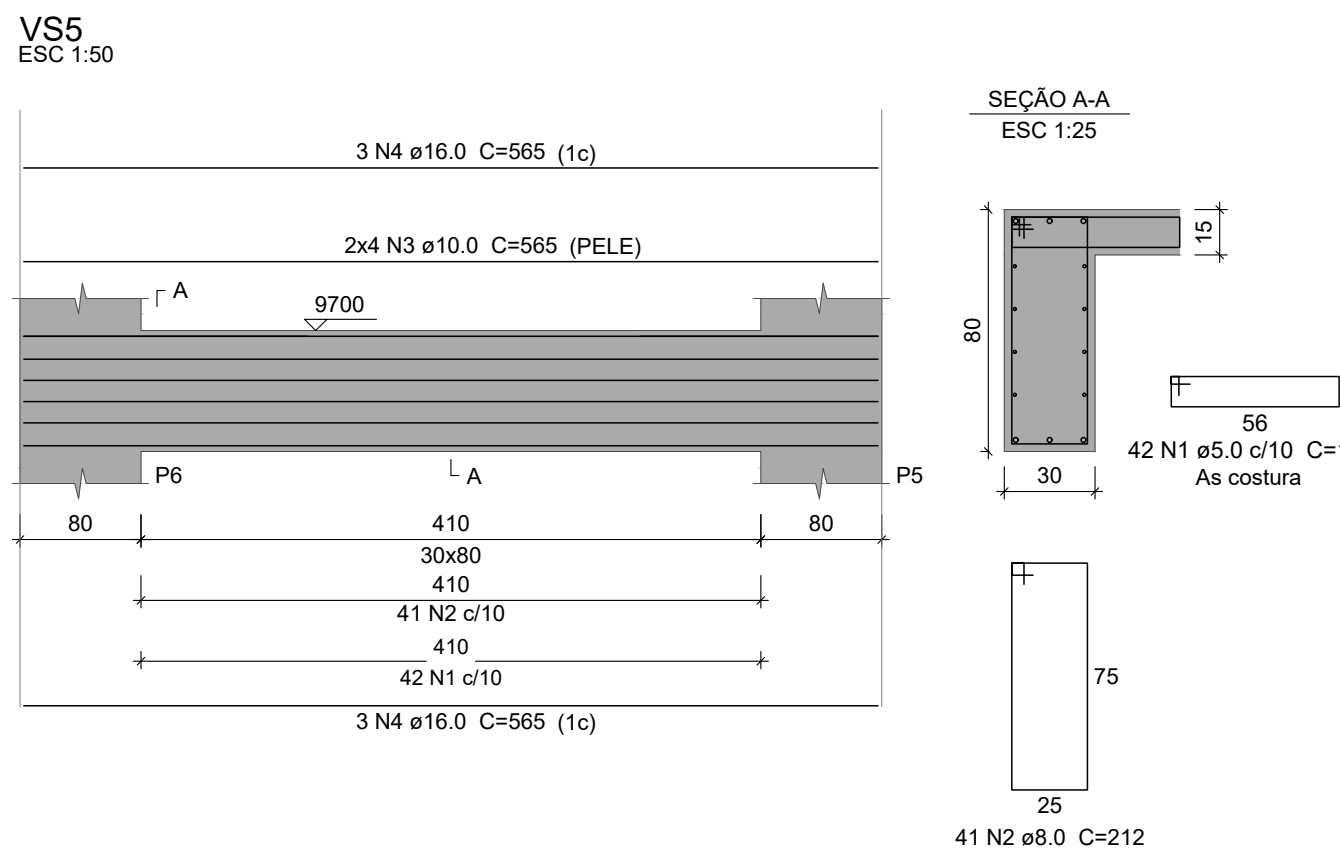




Relação do aço						
ELEMENTO	AGO	N	DIAM	QUANT	C.UNIT	C.TOTAL
						(cm2)
V2	CAR0	1	50	50	117	5550
	CAS0	2	100	8	565	4520
	CAS0	3	63	3	703	1610
	CAS0	4	100	6	588	3540
	CAS0	5	160	3	598	1794
	CAS0	6	200	2	193	386
	CAS0	7	200	2	243	486
	CAS0	8	200	2	292	584
	CAS0	9	200	2	669	1338
	CAS0	1	50	50	111	5570
V3	CAS0	3	63	3	703	1610
	CAS0	4	100	8	565	4520
	CAS0	5	125	5	711	3555
	CAS0	6	125	3	600	1824
	CAS0	7	250	1	330	330
	CAS0	8	250	1	810	4050
	CAS0	9	250	1	455	455
	CAS0	10	250	1	510	510
	CAS0	11	250	3	731	2193
	CAS0	1	50	51	111	5681
V4	CAS0	3	63	3	703	1610
	CAS0	4	100	8	565	4520
	CAS0	5	125	4	643	2572
	CAS0	6	125	3	613	1839
	CAS0	7	250	2	377	754
	CAS0	8	250	1	437	437
	CAS0	9	250	1	478	478
	CAS0	10	250	1	528	528
	CAS0	11	250	4	721	2884
	CAS0	2	80	41	212	8602
V5	CAS0	3	100	8	565	4520
	CAS0	4	160	6	565	3390
	CAS0	5	200	4	565	2260
	CAS0	6	200	8	565	4520
	CAS0	7	200	8	565	4520
	CAS0	8	200	8	565	4520
	CAS0	9	200	8	565	4520
	CAS0	10	200	8	565	4520
	CAS0	11	200	8	565	4520
	CAS0	12	200	8	565	4520
V6	CAS0	8	125	5	711	3555
	CAS0	9	125	3	600	1824
	CAS0	10	125	1	330	330
	CAS0	11	125	1	810	4050
	CAS0	12	125	1	455	455
	CAS0	13	125	1	510	510
	CAS0	14	125	3	731	2193
	CAS0	15	125	2	377	754
	CAS0	16	160	1	437	437
	CAS0	17	160	1	478	478
V7	CAS0	8	125	5	711	3555
	CAS0	9	125	3	600	1824
	CAS0	10	125	1	330	330
	CAS0	11	125	1	810	4050
	CAS0	12	125	1	455	455
	CAS0	13	125	1	510	510
	CAS0	14	125	3	731	2193
	CAS0	15	125	2	377	754
	CAS0	16	160	1	437	437
	CAS0	17	160	1	478	478
V8	CAS0	8	125	5	711	3555
	CAS0	9	125	3	600	1824
	CAS0	10	125	1	330	330
	CAS0	11	125	1	810	4050
	CAS0	12	125	1	455	455
	CAS0	13	125	1	510	510
	CAS0	14	125	3	731	2193
	CAS0	15	125	2	377	754
	CAS0	16	160	1	437	437
	CAS0	17	160	1	478	478
V9	CAS0	8	125	5	711	3555
	CAS0	9	125	3	600	1824
	CAS0	10	125	1	330	330
	CAS0	11	125	1	810	4050
	CAS0	12	125	1	455	455
	CAS0	13	125	1	510	510
	CAS0	14	125	3	731	2193
	CAS0	15	125	2	377	754
	CAS0	16	160	1	437	437
	CAS0	17	160	1	478	478

- 1 - COTAS, NÍVEIS E MEDIAS EM CENTÍMETROS, EXCETO DOS INDICADO.
- 2 - A LOCAÇÃO DA OBRA DEVERÁ SER FEITA A PARTIR DOS PROJETOS DE ESTRUTURA E DOS PROJ. DE ARQUITETURA EXECUTIVO.
- 3 - É IMPROBANTE A LOCAÇÃO DE QUALQUER PEÇA ESTRUTURAL, O PROJETISTA DEVERÁ SER CONSULTADO.
- 4 - QUALQUER ALTERAÇÃO DE PROJETO, SOMENTE PODERÁ SER FEITA APÓS CONSULTA E APROVAÇÃO DOS PROJETISTAS.
- 5 - VERIFICAR MEDIAS NA OBRA:
- 6 - VERIFICAR OS PROJETOS ESPECÍFICOS DE INSTALAÇÕES HIDRÁULICAS E ELÉTRICAS PARA O CORPO DE BARRAGEM, E O PROJETO DE INSTALAÇÕES ATRÁVES DAS ESTRUTURAS DE CONCRETO ARMADO, INCLUSIVE IDENTIFICANDO A NECESSIDADE DE REFORÇOS REQUISITOS.
- 7 - VERIFICAR OS PROJETOS DE SDA ESTRUTURAL, ATENDENDO AS INSTALAÇÕES ANTENAS DA BARRAGEM.
- 8 - TODOS OS MATERIAIS, EQUIPAMENTOS OU SERVIÇOS ESPECIALISTAS NESTO PROJETO, DEVERÃO ATENDER AS NORMAS TÉCNICAS DA ABNT CORRESPONDENTES QUANTO A FABRICAÇÃO, MONTAGEM, ENCAIXE E TESTES PARA SEU USO LIBERAR PARA A OBRA.
- 9 - CONCRETO ESTRUTURAL:
CONCRETO 16x25 MPa PARA TUBULÕES E 16x40 PARA BLOCOS, SAPATAS, PLACAS, VIGAS E LAJES.
- 10 - FATOR ACRA=25 PARA CURTELOS CLASSIFICADOS EM ALGUMA SITUAÇÃO (NBR 818/23).



REVISÃO	DATA	ASSUNTO	PROJETO
00	28/11/2025	EMIÇÃO INICIAL	1.0

	SVAIZA & GUTIERREZ engenheiros CREA: 057692/0 CAD: 27817-3 TEL/FAX: (11) 4796-1420 E-MAIL: engenheiros.ag@uol.com.br	QUENTE 	PREFEITURA MUNICÍPIO DE PORTO BELÉM
---	---	---	--

PROJETO EXECUTIVO		LOCAL		RUA CARLOS CARVALHO DA SILVA FILHO, SN, C/ PORTO BELLO - SC	
COORDINADOR GERAL		COORDENADOR PROJETO	COORDENADOR PROJETO	PROJETA	02 /
LUIZ CARLOS REPULLO GUTIERREZ		214846-0	252025	100018367-0	
AUTOR PROJ.	AUTOR PROJ.	AUTOR PROJ.	AUTOR PROJ.		
LUIZ CARLOS REPULLO GUTIERREZ		0001531380-0	252025	1852372	
CO-AUTOR PROJ.	CO-AUTOR PROJ.	CO-AUTOR PROJ.	CO-AUTOR PROJ.	REVISAO	
IGOR OLIVEIRA DO VALE		0006366339-SP	252025	202570208	00
					ESCALA
ANEXO		DATA	REVISAO	INDICA	
PMPs-MIR-EST-FE-402-R00		NOV/2025	JEFFERSON MOISES DA SILVA		